

核准日期: 2007年04月23日
修改日期: 2016年09月20日
修改日期: 2020年12月01日



环磷腺苷葡胺注射液说明书

请仔细阅读说明书并在医师指导下使用

【药品名称】

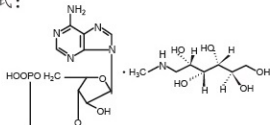
通用名称: 环磷腺苷葡胺注射液

英文名称: Meglumine Adenosine Cyclophosphate
Injection

汉语拼音: Huanlinxiangan pu'an Zhushey

【成份】本品主要成份为环磷腺苷葡胺, 系环磷腺苷与葡甲胺(摩尔比1:1)的盐。

化学结构式:



分子式: $C_{10}H_{12}N_5O_6P \cdot C_5H_{17}NO$

分子量: 524.42

辅料名称: 注射用水

【性状】本品为无色或几乎无色的澄明液体。

【适应症】用于心力衰竭、心肌炎、病窦综合征、冠心病及心肌病, 也可用于心律失常的辅助治疗。

【规格】5ml:90mg

【用法用量】1. 静脉滴注: 加入200~500ml 5%葡萄糖注射液稀释后静脉滴注, 一日一次, 一次60~180mg;
2. 静脉推注: 加入20~40ml 25%或10%葡萄糖注射液稀释后缓慢静脉推注, 一日一次, 一次90mg。

【不良反应】偶见心悸、心慌、头晕等症状。

【禁忌】1. 对药物中任一成份过敏者。2. 本品禁与氨茶碱同时静脉给药。

【注意事项】1. 滴注不应太快, 用量在150mg以上应在90分钟以上滴完。2. 如遇心悸、心慌、应停止用药, 停药后症状自行消失。

【孕妇及哺乳期妇女用药】未进行该项实验且无可靠参考文献。

【儿童用药】未进行该项实验且无可靠参考文献。

【老年用药】未进行该项实验且无可靠参考文献。

【药物相互作用】本品禁与氨茶碱同时静脉给药。

【药物过量】未进行该项实验且无可靠参考文献。

【药理毒理】环磷腺苷葡胺为非洋地黄类强心剂, 具有正性肌力作用, 能增强心肌收缩力, 改善心肌泵血功能, 有扩张血管作用, 可降低心肌耗氧量; 改善心肌细胞代谢, 保护缺血、缺氧的心肌; 能够改善窦房结P细胞功能。

【药代动力学】环磷腺苷葡胺进入人体, 在血液中的半衰期为60~150min, 由于其有较好的亲水性, 尤其是脂溶性较强, 较易透过脂溶性细胞膜进入心肌细胞内发挥作用, 经磷酸二酯酶分解形成5-AMP, 再经5-AMP酶降解为腺苷和磷酸。环磷腺苷葡胺在用药后10~20min后开始起作用, 显效高峰时间在1~2小时, 药效消失时间在6~8小时。

【贮藏】遮光, 密闭保存。

【包装】低硼硅玻璃安瓿, 5支/盒, 2支/盒。

【有效期】24个月

【执行标准】国家药品标准YBH01442005

【批准文号】国药准字H20053305

【上市许可持有人】

名称: 中孚药业股份有限公司

注册地址: 山东省潍坊市寒亭区禹王北街2709号

【生产企业】

企业名称: 中孚药业股份有限公司

生产地址: 山东省潍坊市寒亭区

禹王北街2709号

邮政编码: 261100



中孚药业
ZHONGFU PHARMA

电话: 0536-2206826

网址: <http://www.zhongfupharm.com>